

10th Anniversary

KITAHAMA TERRACE

大阪川床
北浜テラス

SHOP GUIDE 2018

北浜テラス ショップガイド 2018

www.kitahamaterrace.com

北浜テラス 検索

f kitahamaterrace

NEW



新川床 Terrace Cafe 北濱俱樂部 MAP 6

日本酒と季節を楽しむお店 北浜うらら

MAP 1

「北浜のゆるやかな川のほとり・・・中之島を見つめながら、大切な方と、ゆっくりなひとときを」おすすめの日本酒を、季節を感じる和の料理にあわせて、楽しんでいただきたい。日本料理の職人が、カジュアルに和める和食を、心をこめて手作りでお出しさせていただきます。テラス席はレセプションにもご利用できます。他にも一階の室内と中之島バラ公園を一望出来る二階席(12名~18名で貸し切り可)もございます。心よりお待ちしております。

大阪市中央区北浜1-1-12
Y'sピア北浜1F
Tel. 06-6121-2038

営業時間
17時~23時(L.O.22時)
定休日 日曜日
*祝日は予約のみ営業



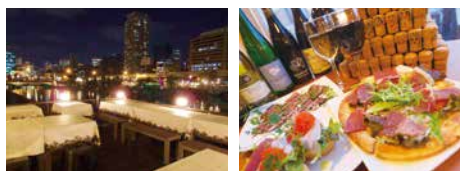
イタリアンフレンチのビストロ Bistro bar 真琴

MAP 2

土佐堀川沿い中之島公園を望む、店内・テラス席共に夜景が綺麗なリバービュー!!
料理約80品、アルコール・ソフトドリンク約100種、ボトルワイン約50種と豊富でリーズナブルなイタリアンフレンチのビストロ・バル。夫婦で営むアットホームな雰囲気です。飲み放題コース・料理のみのコース有。貸切可。貸切クルージング(2~54名様)は10:00~21:00の間で御予約可能です。

大阪市中央区北浜1-1-18
Tel. 06-6228-0028

営業時間
平日 17時~23時(L.O.22時)
日祝 17時~22時(L.O.21時)
定休日 不定休
ランチ営業あり
(お問い合わせください)



カフェアンドダイニング NORTHSHORE CAFE & DINING

MAP 3

大阪北浜の土佐堀川沿いに位置するカフェアンドダイニングです。食べることは私たちが毎日を生きるうえで、いつも中心にあります。毎日繰り返すことだから、できるだけ楽しく、できるだけおいしく、できるだけ体にいいものが多い。

「NORTHSHORE CAFE & DINING」では新鮮なフルーツや野菜が盛りだくさんの、おいしくて体にも気を使った健康的なメニューをたくさんご用意しています。気取らずくつろげる気持ちのいい空間で、ぜひ「食べること」を楽しんでください。

大阪市中央区北浜1-1-28
ビルマビル1F
Tel. 06-4707-6668

営業時間
7時~22時(L.O.22時45分)
定休日 不定休
northshore-hanafu.com



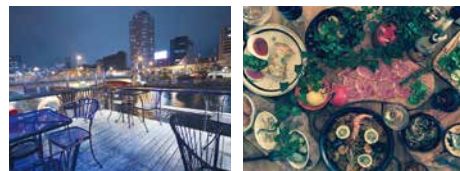
クルージング&スペインバル 北浜ルンバ

MAP 4

気軽にお酒と食事を楽しめるスペインバル。テラス席からは土佐堀川にかかるライオン橋が一望でき、そのロマンチックな夜景は最高のロケーションです。外国の港町のバルをイメージした店内で、素敵な時間をお過ごし下さい。好評のクルージングは54名様まで乗船可能な大型船も就航いたしました。仲間と一緒に景色を眺めながら、BBQパーティーをお楽しみください。

大阪市中央区北浜1-1-29-1F
Tel. 06-6222-6700

営業時間
ディナータイム18時~24時
定休日 不定休
kitahamarumba.com



MOTO COFFEE

MAP 5

ライオン橋のリバーサイドカフェ。コーヒーは名古屋の「コーヒーカジタ」の豆を使用。ハンドドリッップで淹れた丁寧な味を、系列店のシェルフで扱う作家ものの器で楽しめます。自家製ケーキをはじめ吹田の「ミルヴィアラージュ」から届くパンも好評です。テイクアウトもできます。

大阪市中央区北浜2-1-1
北浜ライオンビルディング
Tel. 06-4706-3788

営業時間
12時~19時(L.O.18時半)
定休日 不定休
www.shelf-keybridge.com/
motocoffee.html



Terrace Cafe 北濱俱樂部

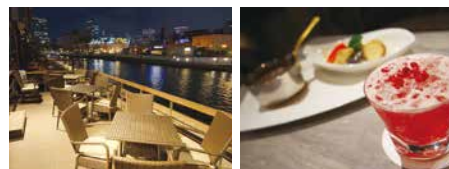
NEW

MAP 6

ホテルのロビーラウンジをイメージしたゆったりとした空間で優雅なひとときをお過ごしください。

大阪市中央区北浜2-1-2
昭和興産北浜ビル
Tel. 06-6202-8730

営業時間
11時~18時(L.O.17時半)
定休日 不定休



イタリアン BUON GRANDE ARIA

MAP 7

中之島中央公会堂を望む最高のロケーションと、こだわり抜いた旬素材の豊かな味わいを、最大限に引き出し、シェフのプライドの限りを尽くし彩ったお料理と、店内のワインカーブにはソムリエが選んだ約200種類のワインを取り揃えており、皆様をこころ華やぐひとときへと誘います。有名デザイナーが手がけた店内は、テラス席、店内席合わせて約80名様がゆったりとくつろげる空間を実現しております。

大阪市中央区北浜2-1-3
北浜友会館1F
Tel. 06-6202-1991

定休日 日曜日・祝日
祝日不定休
www.buongrande.com



酒処麵処 きのした

MAP 8

旬の食材にこだわった絶品北浜テラスコース。北浜テラスで肩肘張らず気軽に楽しめる、旬の食材こだわった絶品北浜テラスコース。プレミアム飲み放題120分付3,900円が人気です。

大阪市中央区北浜2-1-5
Tel. 06-6226-1096

営業時間
11時~15時
17時~23時
定休日 不定休
kinoshitakitahama.jimdo.com



CHINESE CAFE RESTAURANT 農家厨房 北浜店

MAP 9

ホテルで20年以上勤務して築かった料理の知識を生かし美味しいだけでなく美味しさの中に身体にやさしい料理を地元泉州の野菜やシェフの畑の食材を使って食べて健康に、景色を見て心も健康にもたやすことのできるレストランです。野菜は幸せの源です。健康は幸せの原点です。

大阪市中央区北浜2-1-7
EDKビル1F
Tel.06-6222-3330

営業時間
ランチ 11時~15時
カフェ(仕訳のみ) 15時~17時
ディナー 17時~L.O.22時
定休日 不定休
nou-chu.com



南あわじ美食農園 オリザ 中之島スピニング店

MAP 10

天然淡路産ジビエ(鹿・猪)、淡路鶏座牛、淡路鶏と南あわじの自家農園で栽培する年間200種類以上の露地野菜を、グラスワインとお楽しみ頂けるお店です。中之島中央公会堂を目前に望むテラス席で心地よいひとときをお楽しみください。カジュアルな少人数パーティやお友達同士の女子会、結婚式2次会やお誕生日など各種パーティー(25名様まで)のご予約も承ります。こんな利用をしたいけど、といったご相談もお気軽にスタッフまでお問合せください。

大阪市中央区北浜2-1-14
中之島スピニング1F
Tel.06-6205-0101

営業時間
ディナータイム(月~土)
17時半~23時(L.O.22時)
夜10時以降入店可
定休日 日曜
restaurant-oryza.com



カフェ Brooklyn Roasting Company Kitahama

MAP 11

New York Brooklyn発のスペシャルティコーヒー専門店。日本国内においては初めての路面店です。Brooklyn Roasting Companyでは最高品質のフェアトレード認証、レインフォレストアライアンス及び有機栽培の認証を受けたサステナブルコーヒーだけを提供しています。一押しは開放的な空間の店内と商品としてはアメリカンサイズのラテや、日替わりで様々なコーヒーをドリップやフレンチプレスでお楽しみいただけます。

大阪市中央区北浜2-1-16-1F
Tel.06-6125-5740

営業時間
平日8時~20時(L.O.19時半)
土日祝10時~19時(L.O.18時半)
brooklynroasting.jp



喫茶&バー MOUNT

MAP 12

伝統と革新が交差する北浜の街を見渡せる喫茶&バー。懐かしの揚げパンを始め、拘りのコーヒーが味わえる。店内にはスカートの仕立て屋「N custom-made」が併設。開放的な空間で会話が弾む。パーティー会場としても最適。

大阪市中央区北浜2-1-17
北浜ビジネス会館1F
Tel. 06-6227-8024

営業時間
平日 10時~18時
土 11時~18時
日・祝 11時~17時半 ※時間変動あり
※貸切可能
www.facebook.com/
MOUNTKITAHAMA/



カジュアルレストラン OUI

MAP 13

中央公会堂を正面に眺める絶好のロケーション。歴史を感じる水辺の風景とともにワインで乾杯!! フレンチや和を取り入れた、イタリアンカジュアルな料理は一皿のボリュームもあり、食事派、飲む派ともに満足できるスタイリッシュなお店です。平日のランチは900円~。

大阪市中央区北浜2-1-21
北浜ゲイトビル1F
Tel. 06-6233-1192

営業時間
月~金 ランチ11時~14時
ディナー17時~23時(L.O.22時)
土 ランチ11時半~14時半
ディナー17時~23時(L.O.22時)
定休日 日祝休
*祝日営業の場合あり、ご確認下さい。
www.oui-r.com



カジュアルダイニングカフェ & ISLAND

MAP 14

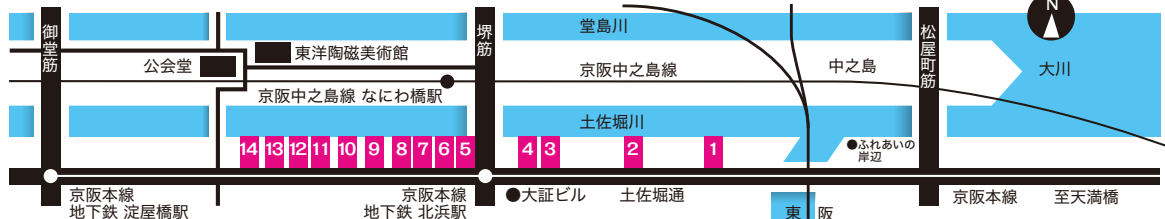
北浜テラスのWest Coastをイメージして作られた#おしゃれカフェ! ゆったりランチ、夜はガッツリお肉とクラフトビール、いろんな楽しみ方ができるお店です!

大阪市中央区北浜2-1-23
日本文化会館 1F
Tel. 06-6233-2010

営業時間
ランチ 11時~14時
カフェ 14時~18時
ディナー 18時~23時
(フード L.O.21時半ドリンク22時)
定休日 なし
andisland.com



北浜テラスの実施は原則12月末までです。営業時間及びテラス営業期間はお店により異なります。各店舗にお問い合わせ下さい。



交通 地下鉄堺筋線・京阪本線：北浜駅または京阪中之島線：なにわ橋駅下車

水都大阪の風物詩 大阪の川床で味わう。

「北浜テラス」は、大阪の新たな風物詩として水辺に賑わいをもたらすことを目的に、北浜地域のテナントや建物オーナー、NPO、住民等からなる北浜水辺協議会が実施するものです。2009年、日本で初めて任意の地域団体が占用許可を受け、日本で初めて川床の常設化を実現し3川床でスタート、2018年現在で15川床となりました。



【お問い合わせ】北浜水辺協議会事務局 / www.osakakawayuka.com



www.kitahamaterrace.com

北浜テラス 検索

